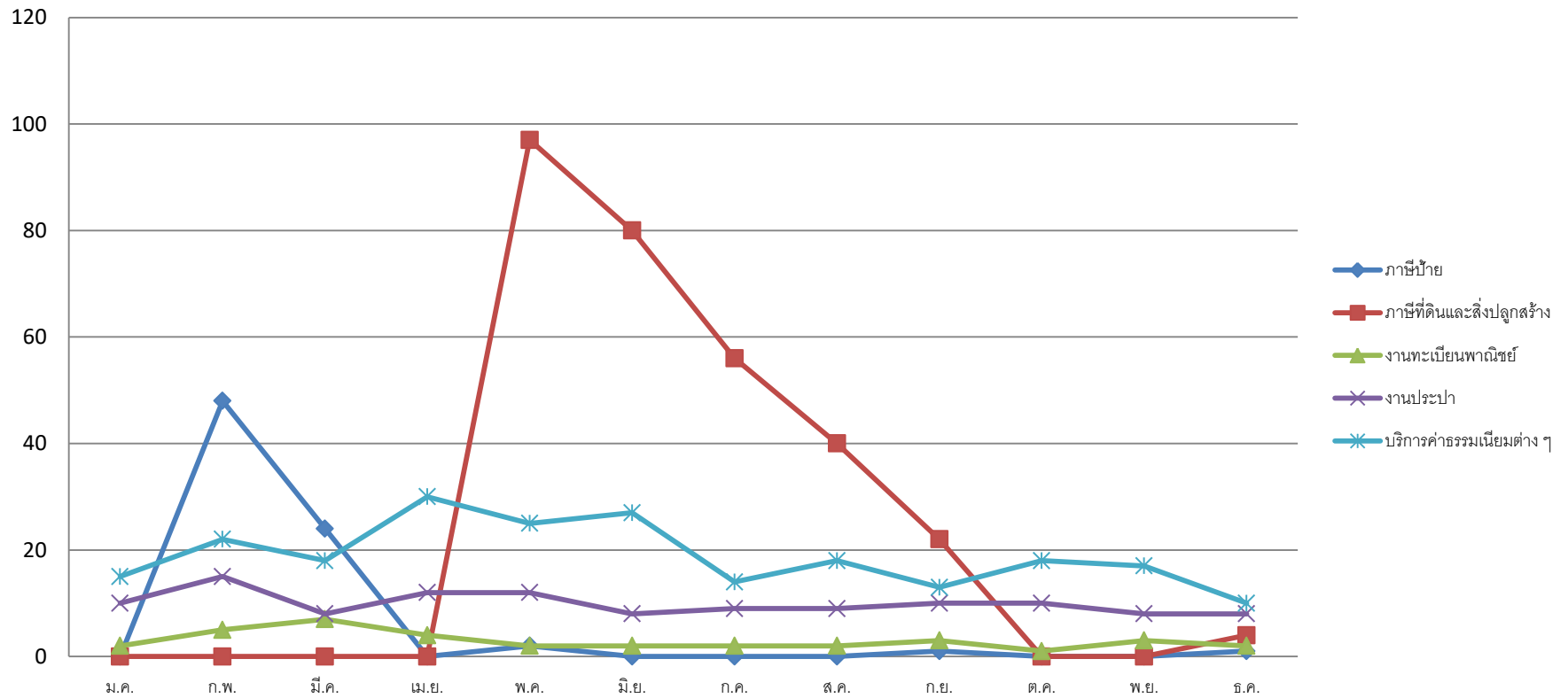


**สถิติการให้บริการประชาชน งานจัดเก็บและพัฒนารายได้**  
**ประจำปี พ.ศ. 2566**  
**กองคลัง องค์การบริหารส่วนตำบลเขาชัยสน อำเภอเขาชัยสน จังหวัดพัทลุง**



สถิติการให้บริการประชาชน งานจัดเก็บและพัฒนารายได้

ประจำปี พ.ศ. ๒๕๖๖

กองคลัง องค์การบริหารส่วนตำบลเขาชัยสน อำเภอเขาชัยสน จังหวัดพัทลุง

ลำดับ	งาน/ภารกิจ	สถิติการให้บริการประชาชน ประจำปี พ.ศ. ๒๕๖๖												
		เดือน (ราย)												
		ม.ค.-๖๖	ก.พ.-๖๖	มี.ค.-๖๖	เม.ย.-๖๖	พ.ค.-๖๖	มิ.ย.-๖๖	ก.ค.-๖๖	ส.ค.-๖๖	ก.ย.-๖๖	ต.ค.-๖๖	พ.ย.-๖๖	ธ.ค.-๖๖	รวม (ราย)
๑	ภาษีป้าย	๐	๔๘	๒๔	๐	๒	๐	๐	๐	๑	๐	๐	๑	๗๖
๒	ภาษีที่ดินและสิ่งปลูกสร้าง	๐	๐	๐	๐	๙๗	๘๐	๕๖	๔๐	๒๒	๐	๐	๔	๒๙๙
๓	งานทะเบียนพาณิชย์	๒	๕	๗	๔	๒	๒	๒	๒	๓	๑	๓	๒	๓๕
๔	งานประปา	๑๐	๑๕	๘	๑๒	๑๒	๘	๙	๙	๑๐	๑๐	๘	๘	๑๑๙
๕	บริการค่าธรรมเนียมต่างๆ	๑๕	๒๒	๑๘	๓๐	๒๕	๒๗	๑๔	๑๘	๑๓	๑๘	๑๗	๑๐	๒๒๗
														๐
														๐
														๐
														๐
														๐
	รวมสถิติการให้บริการ	๒๗	๙๐	๕๗	๔๖	๑๓๘	๑๑๗	๘๑	๖๙	๔๙	๒๙	๒๘	๒๕	๗๕๖